

Gas-Wand Brennwertkessel, für Heizung und Trinkwassererwärmung



MC35E_Q0001

- **Produkt - Ident - Nummer :**
CE-0063BL3253
- **Gasgeräte- Kategorie :** II₂ELL3P
- **Betriebsarten nach DVGW-TRGI :**
B23 - C33x - C43x - C53 - C63x - C83x
- **Betriebsbedingungen :**
 - zul. Betriebsüberdruck : 4 bar
 - minimaler Betriebsüberdruck : 0,8 bar
 - zul. Vorlauftemperatur : 90 °C
 - Elektroanschluss : 230 V/50 Hz
 - Schutzart : IP21
 - einsetzbar in geschlossenen Heizungsanlagen nach DIN 12828* bis zu einer maximalen Betriebstemperatur von 105 °C
- **Lieferumfang :** 1 Kolti

* Ersatz für DIN 4751 T2 (seit 01.04.2004)

- Brennwert-Wandheizkessel für geschlossene Warmwasser-Zentralheizungsanlagen mit einer max. Betriebstemperatur bis 95°C, einstellbar auf max. 80°C
- Für äußerst energiesparenden und emissionsarmen Betrieb mit Erd (H, L, LL)-/oder Flüssiggas (Propan)
- Normnutzungsgrad von bis zu 110 %
- Für raumluftunabhängigen oder raumluftabhängigen Betrieb, geeignete Abgassysteme lieferbar
- Kompakter, großflächiger Monoblock-Wärmetauscher aus korrosions- und temperaturbeständiger Al/Si-Legierung, frontal zur Wartung leicht zugänglich
- Edelstahl-Vormischbrenner mit Metalvliesoberfläche, automatischer Zündung, Ionisationsflammenüberwachung und Schalldämpfer luftzufuhrseitig. Neuartige Gas-/Luftverbundregelung für eine gleichbleibende, optimierte Verbrennung über die gesamte Modulationsbreite (18-100 %) und eine exakte Leistungsanpassung an den Anlagenbedarf. Keine Umrüstung für Flüssiggasbetrieb bei MC 35E, MC 45 und MC 65 notwendig, bei MC 90 ist ein Umbausatz geliefert.
- Eingebautes DIEMATIC 3-Schaltfeld mit integrierter witterungsgeführten Mikroprozessor-Regelung. Diese Außentemperaturabhängige Regelung, erweiterbar mit der optional lieferbaren Raumfühler/Dialog-Fernbedienung CDI 2, erlaubt in der Grundausstattung die Ansteuerung eines direkten (ungemischten) Heizkreises. Durch Anschluss eines Speicherfühlers bzw. Einbau von Zusatzplatinen leistet die DIEMATIC 3 die Regelung und Programmierung der Trinkwasserbereitung bzw. die Ansteuerung von bis zu 2 zusätzlichen Mischerkreisen. Die DIEMATIC 3 kann ggfls. eine Mehrkesselanlagen von bis zu 10 Kesseln ansteuern.
- Alle Modelle mit automatischem Schnellentlüfter, Manometer und Siphon zur Kondenswasserableitung, bei MC 35E zusätzlich eine integrierte drehzahlgesteuerte Umwälzpumpe
- Für die WWV, Anschluss einer Ladepumpe oder Umschaltventil möglich
- Anschluss-Sätze mit Vor-/Rücklauf-Absperrhähne, TAE-Gasabsperrhahn und Sicherheitsventil optional lieferbar
- Vorgefertigte Sätze für Kaskadenschaltung von 2 bis 4 Kesseln MC 45/65/90 mit kpl. Hydraulik (Absperrarmaturen u. Rohrverbindungen), hydraulische Weiche und Kesselumwälzpumpe
- Geringe Abmessungen und Gewicht, geräuscharmer Betrieb, ansprechendes Design und beste Endbearbeitung.

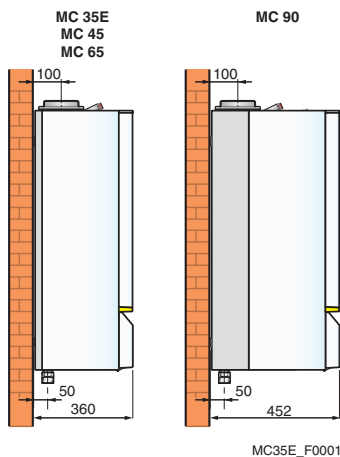
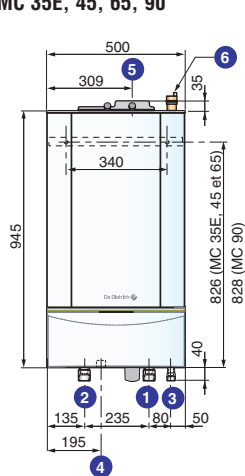
	MC 35E, MC 45	MC 65, MC 90	MC 35E + SR 130
① Heizungsvorlauf	R 1 1/4 oder Rp 1	R 1 1/4 oder Rp 1	Rp 1
② Heizungsrücklauf	R 1 1/4 oder Rp 1	R 1 1/4 oder Rp 1	Rp 1
③ Gaszufuhr	R 3/4	R 3/4	R 3/4
④ Kondenswasserablauf	NW 25	NW 25	NW 25
⑤ Zuluft-/Abgasanschluss Ø mm	80/125	100/150	80/125
⑦ Warmwasseraustritt	-	-	R 3/4
⑧ Kaltwassereintritt	-	-	R 3/4
⑨ Sicherheitsventilaustritt	-	-	Rp 3/4
⑩ Ausdehnungsgefäß-Anschluss	-	-	Rp 3/4

⑩ Automatischer Schnellentlüfter

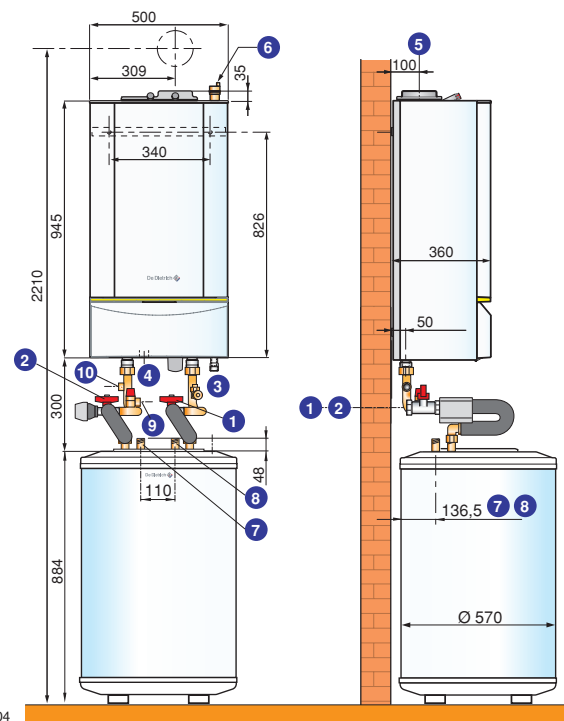
R = Außengewinde, Rp = Innengewinde

Abmessungen (mm)

MC 35E, 45, 65, 90



MC 35E + SR 130



MC35E_F0004

Abb. mit Kessel-/Speicher-Verbindung HC 134 + EE 49

TECHNISCHE DATEN/EnEV-PRODUKTKENNWERTE

Typ	INNOVENS MC..	35E	45	65	90
Nennwärmeleistung 80/60 °C - min./max.	kW	8-32,0	8-40	12-61	14,4-84,2
Nennwärmeleistung 40/30 °C - min./max.	kW	8,9-35	8,9-43	13,3-65	15,8-89,5
Nennwärmebelastung - min./max.	kW	8,2-33,5	8,2-41,2	12,2-62	14,6-86
Gasdurchsatz bei Vollast	Erdgas E/LL m³/h	3,6/4,1	4,4/5,1	6,6/7,6	9,1/10,6
(1 013 mbar, 15 °C)	Propan kg/h	2,6	3,2	4,8	6,7
Normnutzungsgrad 75/60 °C (1)	%	105,9	105,9	106,4	106,2
Normnutzungsgrad 40/30 °C (1)	%	110	110	110	108,9
Kessel-Wirkungsgrad	bei 100 % Last - 75/60 °C %	99	99	99	98
bezogen auf Hi	bei 30 % Last - 40/30 °C %	110	110	110	108
Nutzbarer Gebläse-Restförderdruck	Pa	150	150	100	160
Mittlere Abgastemperatur (2) bei 75/60 °C	°C	65	65	65	66
Abgasmassenstrom min.	kg/s	0,0039	0,0039	0,0058	0,0063
Abgasmassenstrom max.	kg/s	0,0156	0,0192	0,0288	0,0383
CO ₂ -Gehalt der Abgase bei Erdgas E	%	9	9	9	9,5
NOx-(CO) Emission bei Erdgas E (1)	mg/kWh	< 27 (< 20)	< 27 (< 20)	< 27 (< 20)	< 27 (< 20)
Wasserinhalt	Liter	5,5	5,5	6,5	7,5
Nennwasserdurchfluss bei Δt 20 K	m³/h	1,41	1,72	2,62	3,60
Mindest-Umlaufwassermenge	l/h	keine	keine	keine	keine
Wasserseitiger Widerstand bei Δt 20 K	mbar	55	90	130	140
Max. elek. Leistungsaufnahme	W	180	80	85	130
Bereitschaftsverluste bei Δt 50 K (qB70)	%	0,627	0,513	0,334	0,272
Leergewicht	kg	58	57	64	72

(1) nach DIN 4702 Teil 8. (2) gemittelte Werte in Anlehnung an die DIN 4702 Teil 8.

PREISE (RG1)	INNOVENS MC	35E	45	65	90
	Bestell-Nr.	100002272	100002273	100002274	100002275
lieferbar im 2. Quartal	€	3 600,00	3 800,00	4 550,00	6 300,00

KESSELZUBEHÖR	Kolli-Nr.	Bestell-Nr.	€
Anschluss-Set MC 35E, MC 45	HC 138	100002279	180,00
Anschluss-Set MC 65, MC 90	HC 140	100002311	240,00
Drehzahlgesteuerte Umwälzpumpe für MC 45	HC 142	100002313	215,00
Kesselumwälzpumpe für MC 45, 65, 90	HC 147	100002323	235,00
Dreiwegemischer incl. Antrieb R1	HC 15	85317005	274,00
Hydraulische Weiche HWPLUS 70	HC 28	85317018	320,00
Hydraulische Weiche HW 200	HC 29	85317019	766,00
Neutralisationsbox < 70 kW	HC 33	85317023	277,00
Wandkonsole für Neutralisationsbox	HC 34	85317024	77,00
Nachfüllgranulat (2 Füll.) für Neutralisationsbox	HC 35	85317025	99,00
Neutralisationsanlage mit integrierter Hebe- < 120 kW	DU 13	83877009	609,00
≥ 120 < 350 kW	DU 14	83877010	854,00
Neutralisationsgranulat (Füllung 10 kg)		94225601	(2)
Sätze für Kaskadenschaltung (für MC 45, 65 u. 90) (1)			
von 2 x Kesseln	-	100002325	2 501,00
von 3 x Kesseln	-	100002326	3 532,00
von 4 x Kesseln	-	100002327	4 401,00

(1) bestehend aus hydr. Weiche, Kesselanschlusskollektor, Kesselumwälzpumpen und Rohrverbindungen, sowie Gas-Absperrhahn mit TAE.
 (2) Artikel mit Ersatzteil-Rabattierung, im Ersatzteillager zu bestellen.

KESSELZUBEHÖR	Kolli-Nr.	Bestell-Nr.	€
Dialog-Fernbedienung CDI 2	FM 51	85757746	141,00
Raumfühler	FM 52	85757747	70,00
Platine + Fühler für 1 Mischerkreis	FM 48	85757743	123,00
Telefon-Fernüberwachungsmodul TELCOM 2			
Deutschland	AD 154	88017880	457,00
Österreich	AD 155	88017881	457,00
Unterregelungseinheit DIEMATIC VM	AD 120	88017832	1 182,00
Kaskadensteuerung :			
Vorlauffühler bei Kaskade	AD 212	100000030	33,00
Verbindungs-Buskabel Länge 12 m	AD 134	88017851	74,00
DatenFernÜbertragung :			
DFÜ-Modul DC 3000			
+ Bedienprogramm DIEMACOM*	AD 144	88017863	2 940,00
DFÜ-Modul DC 3000	AD 158	88017884	1 348,00

* Das Bedienprogramm DIEMACOM kann direkt von unserer Website herunter geladen werden.

TRINKWASSERSPEICHER UND ZUBEHÖR	Kolli-Nr.	Bestell-Nr.	€
mit indirekt beheizten Beistellspeicher B			Siehe Kapitel 8 und 9
Speicherfühler	AD 212	100000030	33,00
Standspeicher SR 130	EE 22	89539162	691,00
Bausatz Heiz.-/WWE-Betrieb für MC 35E und MC 45 (mit Umschaltventil, Vor-/Rücklauf- und Entleerungshahn, Sicherheitsventil 3 bar und Anschluss-Stutzen für MAG)	HC 134	100002190	305,00
Flexible Verbindungsschläuche MC 35E mit SR 130 (Anschluss an HC 134)	EE 49	89537024	98,00
Umschaltventil Heiz.-/WWE-Betrieb für MC 35E, MC 45 u. MC 65	HC 135	100002276	235,00
Rohrverbindung MC.. zu B 150/300	HC 136	100002277	400,00

ANLAGENBEISPIELE Siehe Seite 16

ABGASSYSTEME Siehe Seite 18