

Trinkwasser-Tiefspeicher



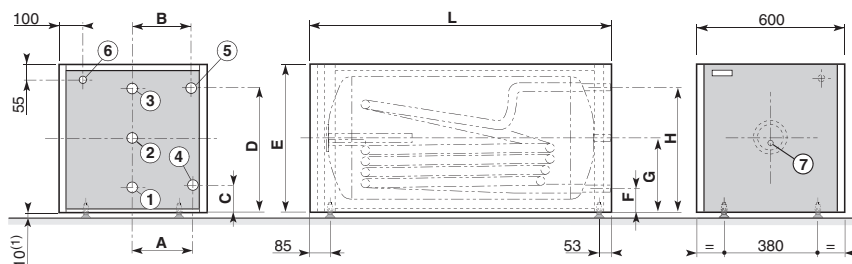
- Indirekt beheizter Speicher-Wassererwärmer, nach Richtlinie 97/23/EG über Druckgeräte als Tiefspeicher, liegend, in Design und Leistung abgestimmt auf das Heizkessel-Programm ;
- Stahlblech-Druckbehälter mit Spezialmaillierung ;
- Komplet mit Wärmedämmung aus hochwertigem FCKW-freien PU-Hartschaum, direkt im Speichermantel eingeschäumt, dadurch keine Wärmebrücken und nur minimaler Bereitschaftswärmeaufwand ;
- Großflächiger Wärmetauscher als eingeschweißte, wendelförmige gebogene Heizschlange, ebenfalls mit Emailleschicht geschützt ;
- Ausgestattet mit vorne angeordneter Wartungsöffnung ;
- Verstellbare Füße ;
- Magnesium-Schutzanode, eingeschraubt, erlaubt Kontrollmessung ohne Demontage ;
- Beige/Anthrazit-Stahlblechverkleidung.

	Primär	Sekundär
zul. Betriebsüberdruck	12 bar	10 bar
zul. Vorlauftemperatur	95 °C	95 °C

Lieferumfang: 1 Kolti

⇒ Technische Daten siehe Preisblatt GT 2100

Abmessungen (mm)



8970F001B

SPEICHER	Kolti-Nr.	Best-Nr.	€
MLS 150 III	BH 59	89709164	952,00
MLS 250 - Speicher	BH 9	89709170	1 186,00
- Frontverkleidung	BH 47	89707755	63,00

- 1 Kaltwassereintritt R 3/4
- 2 Zirkulationsanschluß R 3/4
- 3 Warmwasseraustritt R 3/4
- 4 Wärmetauscher-Ausgang R 3/4
- 5 Wärmetauscher-Eingang R 3/4
- 6 Fühlerkabelkanal
- 7 Tauchhülse

	A	B	C	D	E	F	G	H	L
MLS 150 III	238	244	80	432	550	55	260	465	1030
MLS 250	258	250	111	505	600	95	300	505	1274

(1) Füße : 10 mm hoch, verstellbar von 9 bis 15 mm

R = Außengewinde

G = Zyl. Außengewinde, im Gewinde nicht dichtend, geeignete Dichtung zwischenlegen.

Trinkwasser-Standspeicher



86660043A

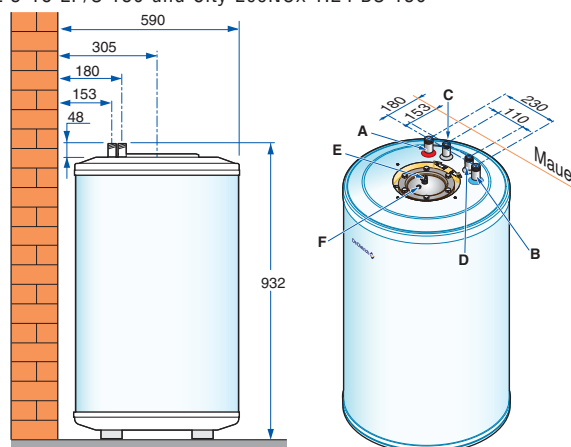
- Indirekt beheizter Speicher-Wassererwärmer, nach Richtlinie 97/23/EG über Druckgeräte als Standspeicher, in Design und Leistung abgestimmt auf das Heizkessel-Programm.
- Stahlblech-Druckbehälter mit Spezialmaillierung ;
- Komplet mit Wärmedämmung aus hochwertigem FCKW-freien PU-Hartschaum, direkt im Speichermantel eingeschäumt, dadurch keine Wärmebrücken und nur minimaler Bereitschaftswärmeaufwand ;
- Großflächiger Wärmetauscher als eingeschweißte, wendelförmige gebogene Heizschlange, ebenfalls mit Emailleschicht geschützt ;
- Ausgestattet mit Wartungs- und Reinigungsflansch ;
- Magnesium-Schutzanode, eingeschraubt, erlaubt Kontrollmessung ohne Demontage ;
- Weiße-Stahlblechverkleidung.

	Primär	Sekundär
zul. Betriebsüberdruck	10 bar	10 bar
zul. Vorlauftemperatur	95 °C	95 °C

Lieferumfang : 1 Kolti

⇒ Technische Daten siehe jeweilige Preisblätter DPSM 3-.. LP/S 130, DML 3-18 LP/S 130 und City EcoNOx 1.24 BS 130

- A Wärmetauscher-Eingang G 3/4
  - B Wärmetauscher-Ausgang G 3/4
  - C Warmwasseraustritt R 3/4 (rot gekennz.)
  - D Kaltwassereintritt R 3/4 (blau gekennz.)
  - E Magnesiumanode
  - F Tauchhülse
- R = Außengewinde  
G = Zyl. Außengewinde, im Gewinde nicht dichtend, geeignete Dichtung zwischenlegen.



8953F005A

SPEICHER	Kolti-Nr.	Best-Nr.	€
SR 130	EE 22	89539162	691,00